

発行日：2015年9月1日 第39号

発行：国立病院機構



災害医療センター
地域医療連携室

発行責任者：院長 高里良男

● 通院治療センター ●

通院治療センターとは、患者様が入院をしないで日常生活を維持しながら、通院で抗がん剤治療、生物学的製剤の治療を受けられる治療室のことです。

当院の通院治療センターは、平成16年5月に開設し、8床で開始しましたが年々利用者数は増加し、平成22年には15床に増床しました。平成25年4月からは土曜日にも治療が行えるようになりました。治療は患者様が今までの生活を出来るだけ維持したまま行えることが望ましいと考えます。仕事をしながら平日の治療が困難な方や付き添われるご家族の方には大変便利というお声を頂いています。さらに平成27年7月からは7階に通院治療センターの分室を設け運営を行っています。

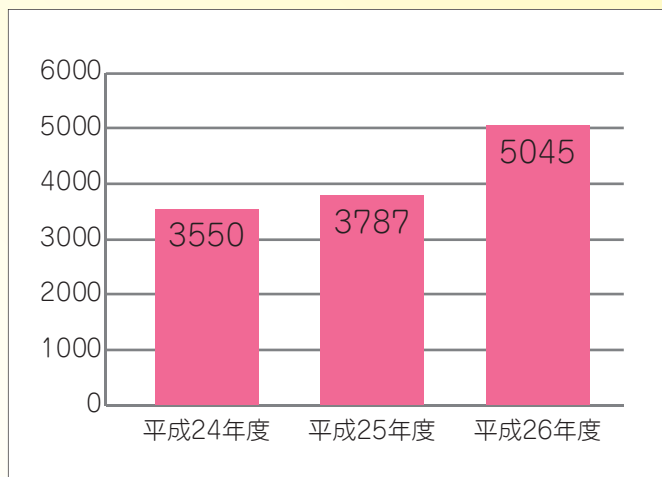


左から佐藤外来師長 能登センター長
井田・愛敬がん化学療法看護認定看護師

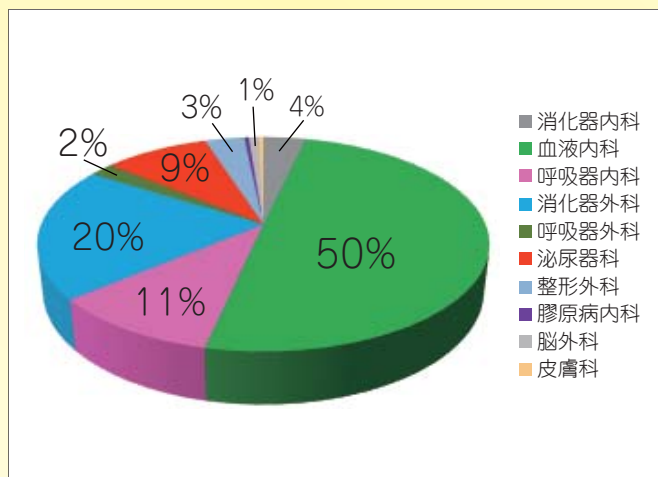
通院治療センターでは、さまざまな診療科で抗がん剤治療、生物学的製剤の投与が行われています。

治療室内は患者様がリラックスできるような環境を整えております。がん化学療法看護認定看護師1名、看護師2名の計3名で対応しております。安全と確実を第1に考え、安心して治療が行えるよう努力して参りたいと思います。抗がん剤治療や生物学的製剤の副作用の対応をはじめ、治療を継続する中で揺れ動く思いや悩みを患者様と共に考えていきたいと思っております。

<通院治療センター年度別利用者数>



<平成26年度 診療科別通院治療センター利用件数>



●● 通院治療センタースタッフから挨拶 ●●

通院治療センター長 能登 俊

災害医療センターというと救急医療中心の病院と思われがちですが、近年は、がん診療も重要な診療の柱の一つとなっており、平成26年8月には東京都の地域がん診療連携拠点病院にも指定されております。これに伴い、外来化学療法も年々増加の一途を辿っております。急増する外来化学療法に対して、効率的かつ円滑に、患者様におかれましては、安全で安心した治療を受けられるような運営を心掛けてまいります。

外来看護師長 佐藤 真理子

外来と通院治療センターとの連携を強化し、抗がん剤治療を受ける患者様が、安心して治療に専念できるようにスタッフ一同一生懸命看護させていただきます。

がん化学療法看護認定看護師 井田 香織

抗がん剤治療が安心して受けられる環境作りを心がけております。どんな副作用がいつ頃でるのかわからない、副作用の対処方法がわからない等の悩みを患者様と共に考えていきます。また治療を継続していく中で、気持ちが辛くなることもあると思います。そんなときは何でも良いので私達にお話して下さい。

がん化学療法看護認定看護師 愛敬 あゆみ

昨年度より通院治療センターに配属されました。患者様が安心して、抗がん剤治療を受けることができるよう努めてまいります。副作用症状等で生活上困っている事などお話しを聞かせて下さい。予防対策や対処方法などについて患者様と一緒に考えていきたいと思っております。

<2階 通院治療センター>



<7階 通院治療センター分室>





5月からの新任医師紹介



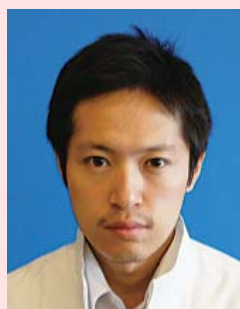
糖尿病・内分泌内科医長
田口 学

7月より常勤医として着任いたしました。増え続ける糖尿病は早期治療が合併症予防に重要ですが、当科では生活指導を含めた細やかな糖尿病治療を心掛けております。また甲状腺、下垂体、副腎等の内分泌疾患へも積極的に取り組んでいます。8月からは科名を代謝内分泌内科から糖尿病・内分泌内科へ変更し新たな体制で診療を始めました。



循環器内科医師
山下 周

7月から着任致しました。地域の先生方のニーズに応えられる様努力致します。ご指導のほどよろしくお願い申し上げます。



形成外科医師
寺田 義之

今年7月より形成外科で勤務させていただいております。より良い診療ができるよう、日々精進していく所存です。よろしくお願い致します。



消化器乳腺外科医師
深堀 道子

8月から消化器乳腺外科で勤務させていただいております。御指導の程、宜しくお願い申し上げます。



消化器内科医師
大野 志乃

8月より勤務させていただくことになりました。消化器疾患に関して地域医療に貢献できれば幸いです。よろしくお願い致します。



脳外科医師
田邊 宣昭

陸上自衛隊から脳神経外科に研修にきました田邊と申します。御指導宜しくお願い致します。



研修医
川崎 怜子 (北海道大学卒)

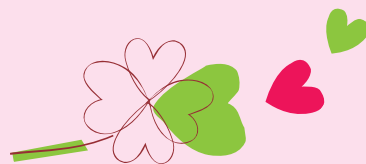
5月より勤務させていただいております。何卒よろしくお願い申し上げます。

ストーマ外来開設のお知らせ



皮膚・排泄ケア認定看護師 浅野 綾子

当院では、ストーマ（人工肛門・人工膀胱）を保有している患者様が、日常生活をより快適に過ごせるよう、支援の一環として2015年7月よりストーマ外来を開設しました。外来では、ストーマやストーマ周囲の皮膚トラブルなど合併症に応じたケアの提供、指導を行います。また日常生活でお困りのことなど、さまざまな相談をお受けします。お気軽にご相談下さい。



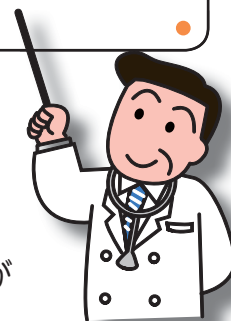
Information 1

第32回

市民公開講座のお知らせ

平成27年度 第1回 災害医療センター クリニカルカンファレンス

- テーマ：「肺がん」
日時：平成27年10月22日（木） 19：15～21：00
場所：災害医療センター 地域医療研修センター
対象者：地域医療福祉関係者
内容：肺がんについて、ご紹介いただいた症例をもとに、専門医が治療経過を報告し解説いたします。



Information 2

平成27年度 第2回

災害医療センター かけはし 交流会

患者・家族交流会 ～ 胃がん 治療と食事 ～

- 日時：平成27年9月25日（金） 14：00～15：30
場所：災害医療センター4階 地域医療研修センター

入場無料
定員30名



医療連携ニュース「かけはし」へのご意見ご感想をお待ちしております。ご連絡は地域医療連携室まで。



【地域医療連携室直通】担当：樋口早智子（ひぐちさちこ）
TEL：042-526-5613 FAX：042-526-5547
Eメール：renkei@tdmc.hosp.go.jp