

## 骨粗しょう症ドックコース

### Aコース： 骨塩定量検査+X線検査+結果説明

検査時間：約30分+結果説明

→DEXAを用いた骨塩定量検査とX線検査を行います。その後、医師からの結果説明を行います。

### Bコース：骨塩定量検査

検査時間：約15分

→DEXAを用いて検査を行います。

※なお、画像CD(有料：2,000円+税)を希望される場合は、検診申込時にお申し付けください。

## ドック予約日

- ★曜日  
月、水、木、金(平日のみ)
- ★時間  
15:00/15:30/16:00

## 骨粗しょう症ドック費用

★健康保険は適用されません。  
検診費用は全額自己負担になります。

Aコース：6,000円+税

骨塩定量検査+X線写真+結果説明

Bコース：4,000円+税

骨塩定量検査

## アクセス



JR立川駅北口より

- ・徒歩 約15分
- ・タクシー 約5分
- ・立川バス①番もしくは②番乗場より約10分

# 骨粗しょう症ドック のご案内



国立病院機構  
災害医療センター

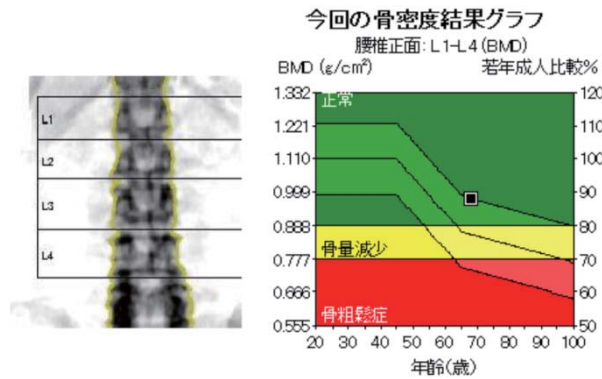
## 骨粗しょう症ドックのご案内

### 骨の健康状態がわかれば適切な対策が取れ、転倒による骨折を防げる

積極的に骨粗しょう症検診を受けることは、自分で行える骨粗しょう症予防対策、転倒による骨折予防の第一歩となります。できれば、骨密度が低下する前の40歳代前半までに一度は測定し、若い頃の値を知っておくと、その後の骨密度の変化がわかり、対策をたて易くなります。骨の健康は健康寿命と密接にかかわっています。定期的に検診を受け、骨粗しょう症の早期発見と早期治療を心がけていきましょう。



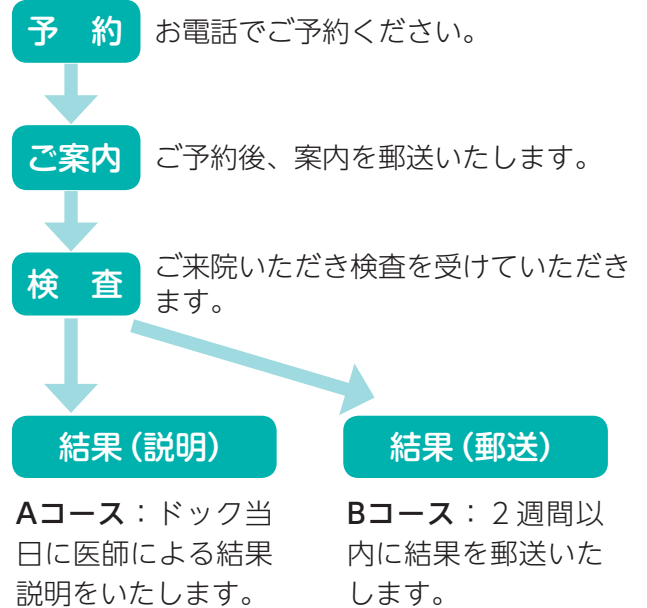
外からは分からない骨の状態を知ることができます。



## 骨粗しょう症ドックをお勧めする方

- 家族に骨粗しょう症の既往歴のある方
- 過度のアルコール摂取
- 喫煙歴のある方
- 運動不足
- 食事の偏り
- 50歳以上

## 骨粗しょう症ドックの流れ



## お申し込み方法

- ★お電話にて希望日の**1週間前**までにお申し込みください。
- ★申込先  
国立病院機構災害医療センター  
地域医療連携室  
Tel : **042-526-5613**
- ★受付時間：平日 9:00~16:00