

内視鏡検診内容・時間

胃がん検診

検査時間：咽頭麻酔等の前処置を含め約30～40分

電子内視鏡を用いて、食道・胃・十二指腸の一部を観察します。

※経口または経鼻のご希望を申込時にうかがいます。

※経鼻による検査

→鼻出血しやすい方、鼻腔が狭く挿入困難な方は経口による検査に変更になる場合があります。

大腸がん検診

検査時間：更衣や注射等の前処置を含め約30分

電子内視鏡を用いて、肛門から内視鏡を挿入し、盲腸までの大腸を観察することができます。

※便の状態により予定の検査時間に開始できない場合があります。

お申し込み方法

★お電話にて希望日の**1週間前**までにお申し込みください。

★申込先
国立病院機構災害医療センター
地域医療連携室

Tel : **042-526-5613**

★受付時間：平日 9:00～16:00

内視鏡検診の注意点

鎮静剤・鎮痛剤を使用した場合

- ・検査終了後ベッドで30分程度お休みいただきます。
- ・当日は車・バイク・自転車の運転は危険ですのでご遠慮ください。

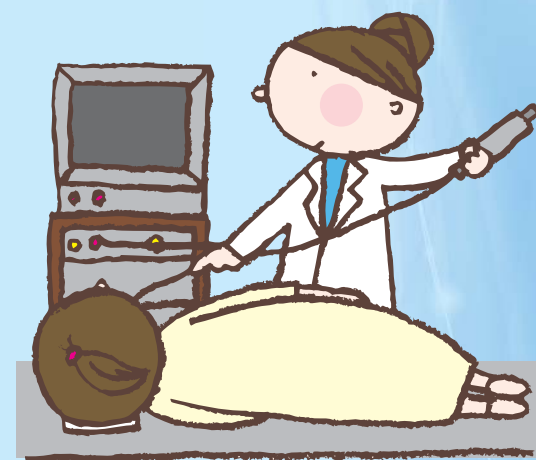
アクセス



JR立川駅北口より

- ・徒歩 約15分
- ・タクシー 約5分
- ・立川バス①番もしくは②番乗場より約10分

内視鏡検診 のご案内



検診は予防の
「はじめの一步」です
～身体の健康、考えてみませんか～



国立病院機構
災害医療センター

内視鏡検診のご案内

近年、日本人の癌にかかる人が増加しています。そのうち多くが消化管癌（食道、胃、大腸）です。これらは早期には自覚症状はほとんどなく、症状が出てからでは大きな手術や手遅れになることがしばしばです。早期に発見すれば侵襲の少ない治療で治癒可能です。早期発見のためには、最も精度の高い内視鏡検査を定期的に行うことが有効です。希望される方には鎮静剤を使用し、安全で苦痛の少ない内視鏡検査を行い、早期発見に努めています。

バリウム検査では発見困難な小さな胃癌が内視鏡で発見できます



色素(インジゴカルミン)散布



色素(インジゴカルミン)散布

内視鏡検診費用 実施日

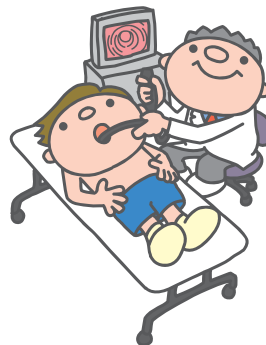
★健康保険は**適用されません**。
検診費用は**全額自己負担**になります。

胃がん検診(胃カメラ):12,000円+税

実施日：月曜日～金曜日

実施時間： 9:00
10:00

※お申し込み時にご希望のお時間をお伝えください。



オプション

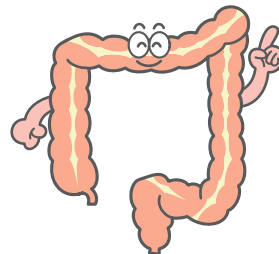
ピロリ菌検査(血液検査)：1,000円

大腸がん検診(大腸内視鏡):18,000円+税

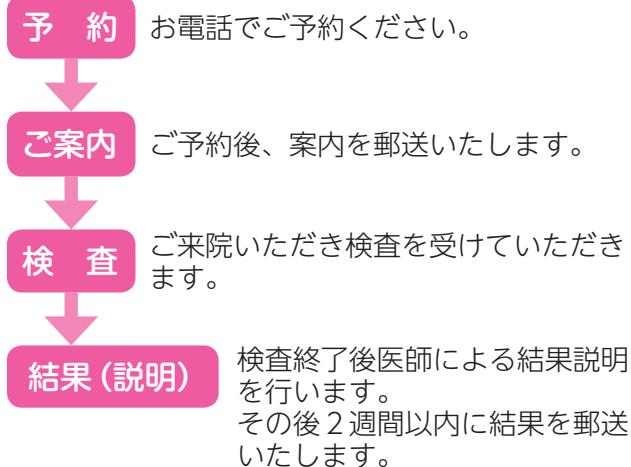
実施日：月曜日～金曜日

実施時間： 13:30
14:30

※お申し込み時にご希望のお時間をお伝えください。



胃がん検診の流れ



大腸がん検診の流れ

