

人間ドック費用

● 人間ドック ●

45,000円(税別)

● 人間ドック+脳ドック ●

65,000円(税別)

● オプション ●

肺がん検診	: 7,000円(税別)
内臓脂肪量測定	: 5,000円(税別)
骨粗しょう症	: 6,000円(税別)
乳がん検診	: 5,000円(税別)
子宮がん検診	: 10,000円(税別)

※各種クレジットカードでのお支払いも可能です。

お問合せ先

Tel: **042-526-5511**

健診部 (内線: 1093)

受付時間: 平日 9:00~15:00

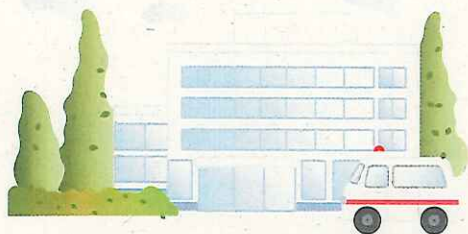


アクセス



JR立川駅北口より

- ・徒歩 約15分
- ・タクシー 約5分
- ・立川バス①番もしくは②番乗場より約10分



人間ドック のご案内



検診は予防の
「はじめの一步」です



国立病院機構
災害医療センター

健診の流れ

健診は下記のとおり実施いたします。担当者が各検査へご案内いたします。
※所要時間は検査内容により前後する場合があります。

8:30

①受付

②説明・着替え・検査

採血／身体測定／腹囲／血圧

③医師の説明・問診

④歯科検査

⑤放射線科検査

胸部X線／腹部超音波検査／
胃バリウム検査または胃内視鏡

頸部エコー

※脳ドック希望者

⑥昼食

12:00

MRI検査

※脳ドック希望者

13:00

⑦生理機能検査等

心電図検査／ABI検査／肺機能検査
／聴力検査

⑧眼科検査

⑨着替え

⑩医師の診察と結果説明

⑪会計

16:30

※検査時間は目安となりますのでご了承ください。
オプション内容により終了時間が異なります。



人間ドック検査内容のご説明

項目	ご説明
診察所見	視診、触診、聴診等を行います。
身体測定等	身長 体重 肥満度(BMI) 腹囲 体脂肪率 血圧
聴力検査	左右それぞれの耳の聴こえを2段階の音で調べます。
眼底検査 眼圧検査	眼圧測定と眼底検査で緑内障・白内障の有無などを調べます。
肺機能検査	肺・気管支などの状態や働きを調べる検査です。
胸部エックス線検査	胸部のX線撮影です。
腹部超音波検査	肝臓・胆嚢・膵臓・脾臓・腎臓などの内臓の状態を調べます。
心電図検査	脈の乱れ(不整脈)、胸の痛み(狭心症)などの原因や病気の診断のために調べます。
ABI検査	血管年齢を調べる検査です。
ペプシノゲンI,II ヘリコバクター・ピロリ抗体	血液検査による胃がん検診です。
尿検査 (一般定性) 蛋白・糖・潜血・ウロビリノゲン・ ビリルビン・ケトン体・PH・尿比重	尿中の細胞やタンパク質、糖などにより身体の健康状態を検査します。
便潜血検査	消化管からの出血の有無を調べる検査です。
血液一般検査 赤血球数・白血球数血小板数、 ヘモグロビン、ヘマトクリットなど	血液の代表的な成分を調べる検査です。
白血球分画	白血球の種類ごとに数などを特定する検査です。
蛋白	総蛋白・アルブミン
肝機能	T-Bil、D-Bil、ALP、 AST(GOT)、ALT(GPT)、 γ-GT、LD
膵臓	アミラーゼ
腎機能	尿酸、尿素窒素、クレアチニン
電解質	ナトリウム、カリウム、 クロール
糖代謝	グルコース(血糖) HbA1c
脂質	総コレステロール、HDL-コレス テロール、LDL-コレステロール、 中性脂肪
腫瘍マーカー CEA	消化器系や肺など腫瘍全般の診断や治療の経過観察として検査します。
CA19-9	主に膵臓や胆道系の腫瘍マーカーとして検査します。
AFP	肝臓の腫瘍マーカーとして検査します。
PSA	前立腺腫瘍マーカーとして検査します。(男性のみ)
CA125	卵巣腫瘍、子宮体部腫瘍マーカーとして検査します。(女性のみ)
感染症 CRP	C反応性蛋白 炎症や組織の損傷で上昇します。
HBs-Ag	B型肝炎ウイルス表面抗原 現在B型肝炎に感染しているかどうかわかります。
HCV抗体	C型肝炎ウイルス抗体 現在C型肝炎に感染しているか、または過去に感染したことがあるかがわかります。
歯科検診	お口の中を視診し現在の状態を確認します。
胃バリウム検査または胃内視鏡検査	食道・胃・十二指腸までの病変の有無を検査します。食道がん・胃がんの 早期発見に役立ちます。