

脳ドック内容・時間

MRI検査・・・検査時間：約40分

①頭部MRI

➔脳梗塞、脳出血、脳腫瘍、海馬の委縮など、脳実質の状態が分かります。

②頭部MRA

➔クモ膜下出血の原因である脳動脈瘤や脳血管障害などの脳血管系の状態が分かります。

③頸部MRA

➔脳に血液を送る頸動脈の狭窄など頸部の血管の状態が分かります。

超音波検査・・・検査時間：約20分

④頸動脈超音波

➔脳梗塞の原因である頸動脈の動脈硬化の状態が分かります。



MRI検査の注意点

MRI検査では、体内に**金属**（脳動脈瘤クリップなど）や医療機器（ペースメーカーや人工内耳など）がある方、**タトゥー（入れ墨）**、化粧をしている方は検査ができないことがあります。また、**カラーコンタクトレンズ**は外して検査を行います。その他、ご心配な方は災害医療センター中央放射線部MRI検査室（病院代表042-526-5511）までお問い合わせください。

アクセス



JR立川駅北口より

- ・徒歩 約15分
- ・タクシー 約5分
- ・立川バス①番もしくは②番乗場より約10分

脳ドック のご案内



検診は予防の
「はじめの一歩」です

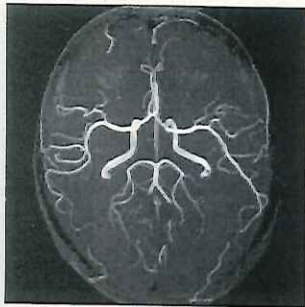
～脳の健康、考えてみませんか～



国立病院機構
災害医療センター

脳ドックのご案内

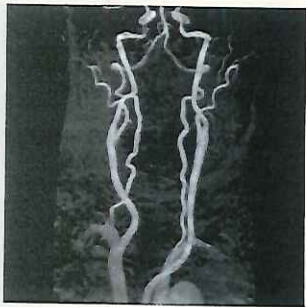
脳ドックとは、脳卒中の予防、脳腫瘍の早期発見、アルツハイマー型認知症の早期発見などを目的とした健康診断です。当院の脳ドックは、磁気を利用したMRI検査や超音波検査で行うため、放射線の影響を一切受けることなく、脳や血管の細かな検査ができます。



頭部MRA正常画像



脳動脈瘤



頸部MRA正常画像



頭部MRI正常画像

脳ドック費用

★健康保険は**適用されません**。
検診費用は**全額自己負担**になります。

脳ドックAコース (平日のみ)

30,000円+税 MRI、MRA、頸動脈超音波

脳ドックBコース (平日・休日)

24,000円+税 MRI、MRA

Aコース・Bコースオプション

認知機能検査：4,000円

(火・水 15:00～/1日1名)

結果説明(後日診察)：5,000円

(月・水・金 13:00～14:00/1日2名)

脳ドックSコース (平日のみ)

42,000円+税

MRI、MRA、頸動脈超音波、
血液・生化学的検査、尿検査、
心電図検査、簡易認知機能検査、
結果説明(後日診察)

★立川市 (脳ドック受診利用補助)

立川市民の国民健康保険加入者で、申請時までの保険料を完納している30歳以上の方は、脳ドック受診利用補助金(15,000円)が受けられます。

★お問い合わせ先

立川市役所 保険年金課

Tel: 042-523-2111 (内線: 1390)

★人間ドック等受診助成について

立川市以外にも人間ドック受診等受診助成金が受けられる市がありますのでご確認ください。

脳ドックの流れ

予約 お電話でご予約ください。

ご案内 ご予約後、案内を郵送いたします。

検査 ご来院いただき検査を受けていただきます。

結果(郵送)

2週間以内に結果を郵送いたします。

結果(説明)

後日医師による結果説明をご希望、または脳ドックSコースの場合。

(予約制・別料金)

お申し込み方法

★**お電話**にて希望日の**1週間前**までにお申し込みください。

★申込先

国立病院機構災害医療センター
健診部

Tel: **042-526-5511**

(内線: 1093)

★受付時間: 平日 9:00～15:00