

乳がん検診プラン

超音波検査・・・検査時間：約30分

乳腺超音波

➡乳腺超音波検査を行うことで、乳腺組織内の病変がわかります。非侵襲的で、比較的容易に検査をすることができます。

乳がん検診費用：5,000円+税

★健康保険は適用されません。
検診費用は全額自己負担になります。

乳腺超音波検査では、乳房から脇の下の広い範囲にゼリーを塗るため、上半身は衣類を脱いで仰向けに寝ていただいた状態で検査を行います。

検査は、乳房表面に直接プローブ（探触子）を滑らせ、装置画面を観察しながら行います。このとき、検査室内は画面が見やすいように照明が暗くなっています。

当センターでは、女性診療放射線技師が乳がん検診を担当しています。ご不明・ご心配な事がある方は災害医療センター中央放射線部までお問い合わせください。

★全体で30分程度で終了します。

★検査日：木曜日（祝日を除く）

13:30 / 14:00 / 14:30 / 15:00



アクセス



JR立川駅北口より

- ・徒歩 約15分
- ・タクシー 約5分
- ・立川バス①番もしくは②番乗場より約10分

超音波による 乳がん検診 のご案内



国立病院機構
災害医療センター

乳がん検診のご案内

日本人女性が最も罹りやすい乳がんは、女性の25人に1人が 罹ると言われています。その約半数が30代から50代の比較的若い年代で発症しています。ちょうど仕事に子育てにと忙しく、人生で最も充実している時期と重なります。乳がんの急激な増加の原因は、食生活や晩婚化、少子化などのライフスタイルの変化が、女性ホルモンであるエストロゲンの分泌に影響しているためであると考えられています。乳がんは検診による早期発見・早期治療が治癒率に大きく影響します。しかし、日本の検診受診率は低く、早期発見の機会を逃しています。



ピンクリボンとは…

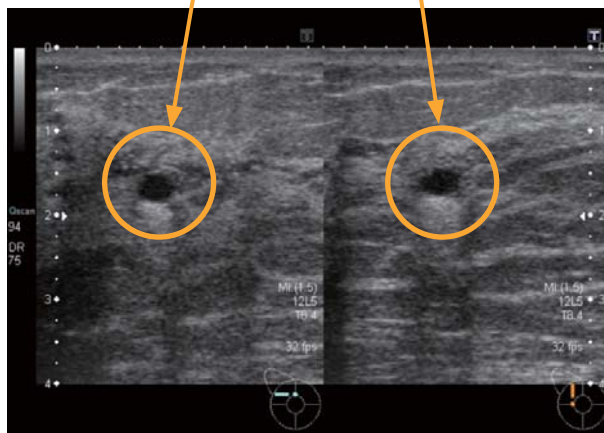
乳がんの

- ★早期発見
- ★早期診断
- ★早期治療



の大切さを伝えるシンボルマークです！

乳腺超音波の病変画像



乳がん検診をお勧めする方

- 年齢が**40歳以上**
- 初産が**30歳以上**
- 閉経年齢が**55歳以上**
- 肥満（特に閉経後の肥満）**の方
- 家族（特に母親、姉妹）に乳がんの既往歴がある方
- 乳がんの既往歴がある方



乳がん検診の流れ

- 予 約** お電話でご予約ください。
- ご案内** ご予約後、案内を郵送いたします。
- 検 査** 来院し、検査を受けていただきます。
- 結果（郵送）** 2週間以内に結果を郵送いたします。

お申し込み方法

- ★**お電話**にて希望日の**1週間前**までにお申し込み下さい。
- ★申込先
国立病院機構災害医療センター
地域医療連携室
Tel : **042-526-5613**
- ★受付時間：平日 9：00～16：00